



NOVOSTAVBA : 4 izbový byt osadený v TROJDOME, vyhotovený z kvalitných stavebných materiálov v novo-vybudovanej časti obce Jakubov – Malá Hrádza.

168 000 €



Kraj:	Bratislavský kraj
Okres:	Malacky
Obec:	Jakubov
Druh:	Byty
Typ bytu:	4-izbový byt
Typ:	Predaj
Úžitková plocha:	69 m ²

PODROBNÉ INFORMÁCIE

Status:	aktívne	Počet izieb:	4
Vlastníctvo:	osobné	Balkón:	nie
Stav:	novostavba	Počet kúpeľní:	1
Úžitková plocha:	69 m ²	Zateplený objekt:	nie

POPIS NEHNUTELNOSTI

Nový 4 izb. byt je súčasťou rodinného trojdomu a je osadený na rovinnom pozemku o výmere 166-240 m² (pre jeden byt) s úžitkovou plochou domu 69,08 m² alebo 73,53 m², možnosť vybrať si z troch ponúkaných bytov.

byt A: ÚP bytu 69, 08 m²na pozemku 239 m - 168 000 EUR
byt B: ÚP bytu 69, 08 m²na pozemku 166 m² - 158.000 EUR
byt C: ÚP bytu 73,53 m²na pozemku 211 m² - 168.000 EUR

Je praktickým ale aj dostupným riešením medzi domom a 4 izbovým bytom, pričom v tomto prípade tento byt ponúka veľký BENEFIT a to vlastnú ZÁHRADKU a 2 parkovacie miesta.

Rodinný dom sa nachádza v novo - vznikajúcej časti obce Jakubov, ktorá bude kompletne vybudovaná prístupovými cestami a osvetlením k jednotlivým rodinným domom.
Kvalitne vyhotovený trojdom dom je v súčasnosti pred dokončením a bude pripravený na odovzdanie

jeho budúcim majiteľom v 10/2022.

DISPOZÍCIA BYTU:

Celková úžitková plocha bytu je 69,08 m².

Dispozičné riešenie: vstupná chodba z ktorej sa vchádza do 2 samostatných izieb, kúpeľňa spojená s toaletou, obývacia izba prepojená s kuchyňou a jedálňou, samostatná izba. Vstup na terasu je z obývacej časti domu. Výstup na povalu.

TECHNICKÉ VYHOTOVENIE:

Dom je postavený na betónových základoch, s nosným obvodovým murivom z materiálu tehla (250mm), zateplenie domu je s vonkajšou tepelnou izoláciou 10 cm polystyrénom.

Okná sú osadené plastové s izolačným trojsklom. Vnútorne omietky sú vápenno cementové.

Byty disponujú všetkými elektroinštaláciami, predprípravou na osvetlenie, zároveň rozvody vody a kanalizácie. Predpríprava na exteriérové žalúzie, klimatizáciu a alarm, výstup na povalu.

Vykurovanie a ohrev vody zabezpečuje tepelné čerpadlo.

EXTERIÉR DOMU:

Terén domu bude upravený a zarovnaný, oplotený.

Byty sa predávajú v štádiu vyhotovenia HOLODOM - možnosť dokončiť do štandardu.

VYBAVENIE DOMU - prevedenie HOLODOM:

- plastové 5-komorové okná s izolačným trojsklom
- vonkajšie parapety a vnútorné parapety
- plastové vchodové dvere
- zásuvky a vypínače
- podlahové vykurovanie
- tepelné čerpadlo

V prípade záujmu možnosť dokončenia podľa Vašich predstáv.

Rodinný trojdom je napojený na všetky inžinierske siete - vodovod, elektroinštalácie, kanalizáciu, internet.

BENEFITY BYTU:

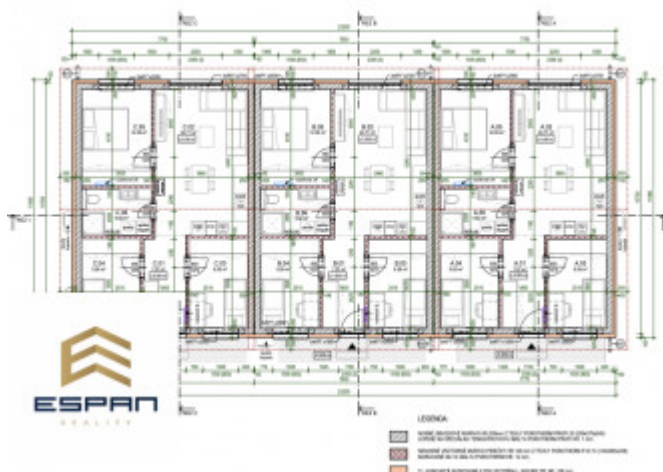
- praktická dispozícia
- podlahové vykurovanie
- novovznikajúca lokalita v blízkosti prírody
- nízke mesačné náklady
- parking pre 2 autá

V prípade záujmu Vám poskytneme komplexný realitný a právny balík služieb - vypracovanie rezervačnej zmluvy, kúpnej zmluvy s návrhom na vklad kúpnej zmluvy, uhradenie poplatku za osvedčenie podpisov na kúpnej zmluve, uhradenie správneho poplatku za návrh na vklad kúpnej zmluvy do katastra nehnuteľností a zabezpečenie financovania kúpy vo všetkých hypotekárnych bankách na Slovensku.

Podrobné informácie o nehnuteľnosti na tel. +421 907 524 773, alebo e-mailom na: m.dugova@espan.



LEGENDA MIESTNOSTÍ 1.NP						
Č.M.	NÁZOV	PLOCHA	POVRCHOVÉ ÚPRAVY			POZNÁMKY
			PODLAHA	STĚNA	STROP	
A						
A.01	Vstup	7,07 m ²	Keramická dlažba	VPC omietka	SDK podhľad	
A.02	Obyvacia izba s kuchyňou	24,71 m ²	Laminátová podlaha	VPC omietka	SDK podhľad	Ker.obklad za kuch.ín
A.03	Izba	9,59 m ²	Laminátová podlaha	VPC omietka	SDK podhľad	
A.04	Izba	9,59 m ²	Laminátová podlaha	VPC omietka	SDK podhľad	
A.05	Izba	12,30 m ²	Laminátová podlaha	VPC omietka	SDK podhľad	
A.06	Kúpeľňa	5,82 m ²	Keramická dlažba	Keramický obklad	SDK podhľad	VO = svetlá výška
		69,08 m ²				
B						
B.01	Vstup	7,07 m ²	Keramická dlažba	VPC omietka	SDK podhľad	
B.02	Obyvacia izba s kuchyňou	24,71 m ²	Laminátová podlaha	VPC omietka	SDK podhľad	Ker.obklad za kuch.ín
B.03	Izba	9,59 m ²	Laminátová podlaha	VPC omietka	SDK podhľad	
B.04	Izba	9,59 m ²	Laminátová podlaha	VPC omietka	SDK podhľad	
		12,30 m ²	Laminátová podlaha	VPC omietka	SDK podhľad	
		5,82 m ²	Keramická dlažba	Keramický obklad	SDK podhľad	VO = svetlá výška
		69,08 m ²				
		7,07 m ²	Keramická dlažba	VPC omietka	SDK podhľad	
	vyfuk	24,71 m ²	Laminátová podlaha	VPC omietka	SDK podhľad	Ker.obklad za kuch.ín
		9,59 m ²	Laminátová podlaha	VPC omietka	SDK podhľad	
		9,59 m ²	Laminátová podlaha	VPC omietka	SDK podhľad	
		12,30 m ²	Laminátová podlaha	VPC omietka	SDK podhľad	
		5,82 m ²	Keramická dlažba	VPC omietka	SDK podhľad	VO = svetlá výška
		69,08 m ²				
		307,23 m ²				



REALITNÝ MAKLÉR

Maklér:
Telefón:
E-mail:

Miroslava Dugová
+421907524773
m.dugova@espan.sk

